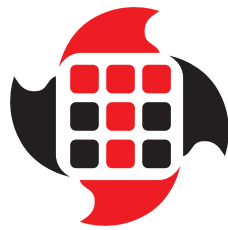


TESİSLER
PLANTS



“Geri Dönüşüm Sistemleri”

mt®

MT MAKİNA LTD. ŞTİ.

“Geri Dönüşüm Makineleri ve Tesisleri İmalatı”
“Manufacturing Recycling Machines & Plants”



AĞAÇ PELET ÜRETİM TESİSİ

WOOD PELLET PRODUCTION PLANT



Ağaç Pelet Üretim Tesisimiz, diğer biyokütle yakıtlarına kıyasla yönetilmesi çok kolay olan pelet üretmek üzere tasarlanmıştır. Şekil ve sulu oran sabit olduğundan, odun peleti otomatik yanma tesisatında kullanıma uygundur. Pelet sobası için zaman ve iş gücünden tasarruf sağlar. Odun peleti yüksek enerji yoğunluğuna sahiptir ve bir kerede çok fazla enerji nakledilebilir. Ayrıca ısı işlem görmüş ahşap pelet, kalıplama için daha az risk ile uzun vadede depolanabilir. Müşteri talebine göre çeşitli kapasitelerde üretimlerimiz mevcuttur.

HAMMADDE: Odun Atıkları, Tarım Atığı, Talaş, Fıstık Kabuğu, Pirinç Kabuğu, Buğday Samanı, Fasulye Kabuğu, Kâğıt Çamuru
RAW MATERIAL: Wood Wastes, Agricultural Waste, Sawdust, Nut Shell, Rice Shell, Wheat Straw, Bean Shell, Paper Mud

Our Wood Pellet Production Plant is designed for manufacturing pellet which is much easier to be managed in comparison with the other biomass fuels. As the form and liquid rate is fixed wood pellet is suitable for using in burning facilities. It provides saving from time and workforce for pellet stove. Wood pellet has high energy density and it can transmit very much energy at once. Also wood pellet thermally processed can be stored for long run with less risk for moulding. We have various production capacities according to the customer's demand.

www.mtmakina.com.tr

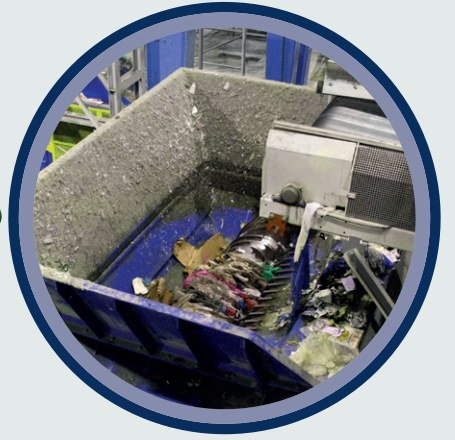
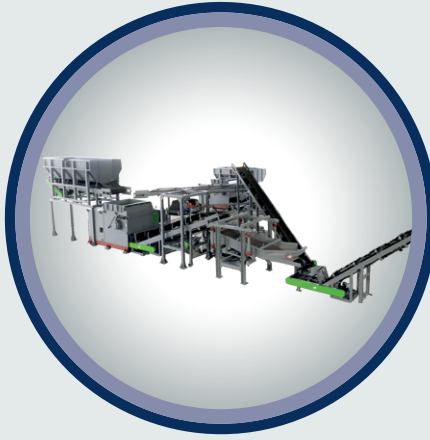
TESİSLER / PLANTS





ATIKTAN TÜRETİLMİŞ YAKIT (ATY) TESİSİ

REFUSE DERIVED FUEL (RDF) PLANT



Atıktan Türetilmiş Yakıt (ATY) Tesisimiz, yüksek kalorifik değere sahip atıklardan yararlanmak ve onları yakıt olarak kullanmak üzere tasarlanmıştır. Tehlikeli ve tehlikesiz tüm atıklar ön kırma işleminden geçer ve metaller ayrıştırılır. Ayrıştırılmış atıklar öğütücü / ölçülendirme makinesinden geçer ve yakıt olarak kullanılabilir boyutlarda öğütülür. Elde edilen nihai ürün yakma fırınlarına aktarılır. Bu tesisler, çimento fırınlarından enerji santrallerine kadar birçok alanda tercih edilmektedir. Müşteri talebine göre çeşitli kapasitelerde üretimlerimiz mevcuttur.

HAMMADDE: Metal, Ametal, Plastik, Tahta, Tehlikeli Atıklar

RAW MATERIAL: Metal, Nonmetal, Plastic, Wood, Hazardous Wastes

Our Refuse Derived Fuel (RDF) Plant is designed for making us of wastes with high calorific value and to use them as fuel. All hazardous and non-hazardous wastes are put in a pre-crushing process and metals are separated. The separated wastes are processed in grinding / calibration machine and they are grinded at dimensions that may be used as fuel. The final product obtained is transferred to incinerators. These plants are preferred in various areas from cement plants to power stations. We have various production capacities according to the customer's demand.

www.mtmakina.com.tr

TESİSLER / PLANTS





HAYVAN ATIKLARI BERTARAF TESİSİ

ANIMAL WASTES DISPOSAL PLANT



Hayvan Atıkları Bertaraf Tesisimizde, kesimhanelerden gelen büyükbaş ve küçükbaş hayvan atıkları CS-Serisi parçalayıcılarımızdan geçerek havuz içerisine aktarılır. Piston pompalar vasıtası ile havuzda toplanan atıklar, Sıvı-Katı Döner Tambur Eleklerimizden geçirilerek susuzlaştırılır ve nemi alınır. Son olarak YF-Serisi Yakma Fırınlarımıza iletilir ve yakılarak imhası gerçekleştirir. Müşteri talebine göre çeşitli kapasitelerde üretimlerimiz mevcuttur.

HAMMADDE: Büyükbaş, Küçükbaş Hayvanlar

RAW MATERIAL: Bovine, Ovine Animals

At our Animal Wastes Disposal Plant the wastes of the bovine and ovine animals coming from the slaughterhouses are transferred in the pool after passing from our CS-Series shredders. The wastes that are collected in the pool with piston pumps are passed from Liquid-Solid Rotating Drum Screens and they are dehydrated and dehumidified. Lastly they are transferred to our YF-Series Incinerators and they are destroyed by burning. We have various production capacities according to the customer's demand.

www.mtmakina.com.tr

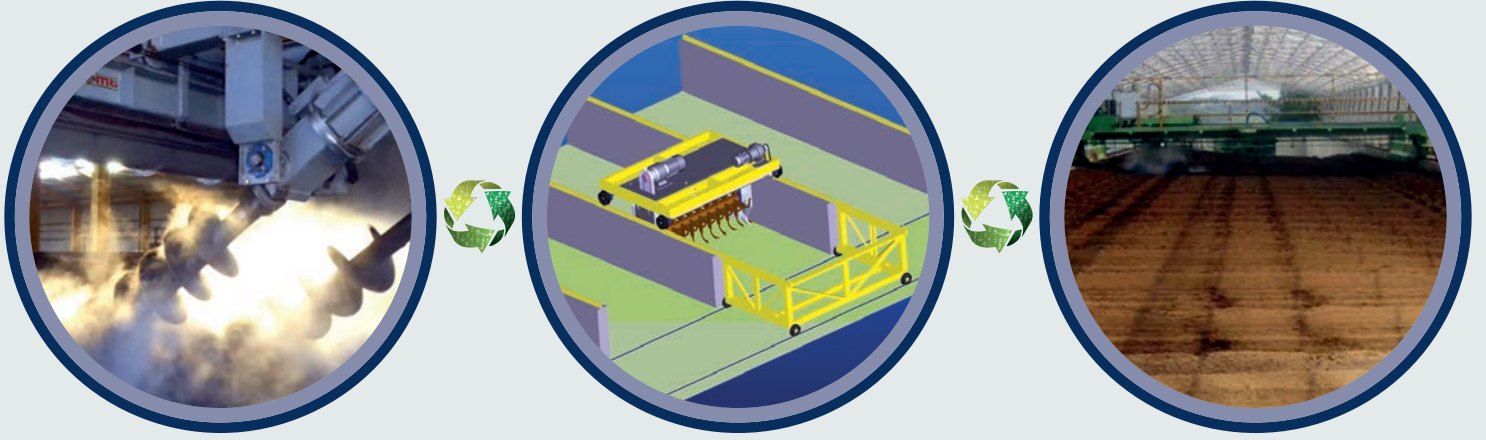


TESİSLER / PLANTS



KOMPOST GÜBRE ÜRETİM TESİSİ

COMPOST FERTILIZER PRODUCTION PLANT



Kompost Gübre Üretim Tesisimiz, organik maddeleri organik gübre olarak işler. Organik maddeler genel olarak inek gübresi, solucan kompostu, gıda artıkları ve biyo-organik maddeler anlamına gelir. Organik gübre makinemiz sözü edilen organik atıkları mükemmel biçimde işler. Ayrıca iki tür organik gübre üretim işlemi tasarlıyoruz. Bunlardan biri toz organik gübre imalat işlemi, diğeri taneli organik gübre imalat işlemidir. Müşteri talebine göre çeşitli kapasitelerde üretimimiz mevcuttur.

HAMMADDE: İnek Gübresi, Yemek Atıkları, Biyo-organik Malzemeler

RAW MATERIAL: Cow Fertilizer, Food Wastes, Bio-organic Materials

Our Compost Fertilizer Production Plant, processes the organic substance into organic fertilizer. Generally speaking, organic materials refer to cow manure, vermicompost, food waste, bio-organic materials. Our organic fertilizer machine can perfectly process the mentioned organic wastes. We also, designs two kinds types organic fertilizer making process. One is powder organic fertilizer manufacturing process. The other is granular organic fertilizer manufacturing project. We have various production capacities according to the customer's demand.

www.mtmakina.com.tr

TESİSLER / PLANTS





PET YIKAMA HATTI PET WASHING LINE



PET Yıkama Hattımız, yaygın olarak pet şişeler, PP, LDPE ve HDPE atıklarını geri dönüşüme kazandırmak üzere tasarlanmıştır. Bu bir kırma, yıkama, kurutma hattıdır. Elde edilen flakeler ile, daha az enerji tüketimi ve sera gazı emisyonu sağlanır. Gıda ve perakende ambalajlarında yaygın olarak kullanılmaktadır. Üretim hattı, müşteri ihtiyacı, malzeme durumu, üretim kapasitesi, ürün kalitesi, yatırım bütçesi vb. gereksinimlere göre optimize edilebilir. Müşteri talebine göre çeşitli kapasitelerde üretimlerimiz mevcuttur.

HAMMADDE: Pet Şişeler, PP, LDPE, HDPE

RAW MATERIAL: Pet Bottles, PP, LDPE, HDPE

Our Plastic Bottle Washing Line is designed in general for recycling the plastic bottle, PP, LDPE and HDPE wastes. Together with the obtained flakes less energy consumption and green gas emissions are achieved. They are widely used in food and retailing packages. It may optimize the production line according to the needs such as the customer's needs, conditions of the material, production capacity, product quality and investment budget etc. We have various production capacities according to the customer's demand.

www.mtmakina.com.tr

TESİSLER / PLANTS





PE POŞET ÜRETİM HATTI PE BAG PRODUCTION LINE



PE Poşet Üretim Hattımız, üç katmanlı kalıptan birlikte çekilen film üfleme makinesi olup özel avantajlar yaratmakta ve hem HDPE hem de LDPE film üretebilmektedir. Çok katmanlı birlikte çekim sayesinde filmin fiziksel dayanıklılığını artırır. İç ve dış katmanlar için malzeme sunan tek bir ana ekstrüderdir. Tek ana ekstrüder konfigürasyonlarını azaltır ve enerji tasarrufu ile düşük sarfiyat sağlar. Müşteri talebine göre çeşitli kapasitelerde üretimimiz mevcuttur.

HAMMADDE: PE, HDPE, LDPE

RAW MATERIAL: PE, HDPE, LDPE

Our PE Bag Production Line is a three-layers co-extrusion blowing film machine enjoys special advantages and can produce both HDPE and LDPE Film. It improves the physical durability of film through multi-layers co-extrusion. With one main extruder providing material for outer and inner layer. It reduces one-main extruder configurations and achieves energy saving and low consumption. We have various production capacities according to the customer's demand.

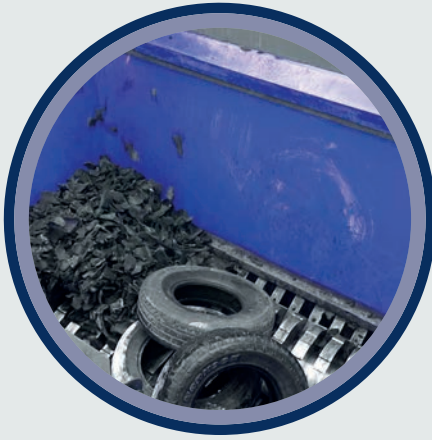
www.mtmakina.com.tr



TESİSLER / PLANTS



LASTİK GERİ DÖNÜŞÜM TESİSİ TIRE RECYCLING PLANT



Lastik Geri Dönüşüm Tesisimiz, lastiklerin geri dönüşümünü daha hızlı ve pratik olarak sorunsuz bir şekilde yapmak üzere tasarlanmıştır. Otomobil lastiğinin yanı sıra kamyon, iş makinesi ve tarım makinaları lastiklerinde geri dönüşümü yapılmaktadır. Telleri çıkarılan hurda lastikler taşıyıcı bantlara yüklenerek ön kırmaaya yönlendirilir. Ön kırıcıda parçalanan lastikler, birkaç farklı kırıcıdan daha geçerek boyutları küçülür ve bu işlem sonunda istenilen ölçülerde kauçuk granül elde edilir. Ayrıca talebe göre hattın devamına granül tozu elde edebilen makinelerde ilave edebiliriz. Lastik geri dönüşüm hattımız, tam otomatik ve yarı otomatik olmak üzere iki farklı tiptedir. Müşteri talebine göre çeşitli kapasitelerde üretimlerimiz mevcuttur.

HAMMADDE: Otomobil, Kamyon, İş Makinesi Lastikleri

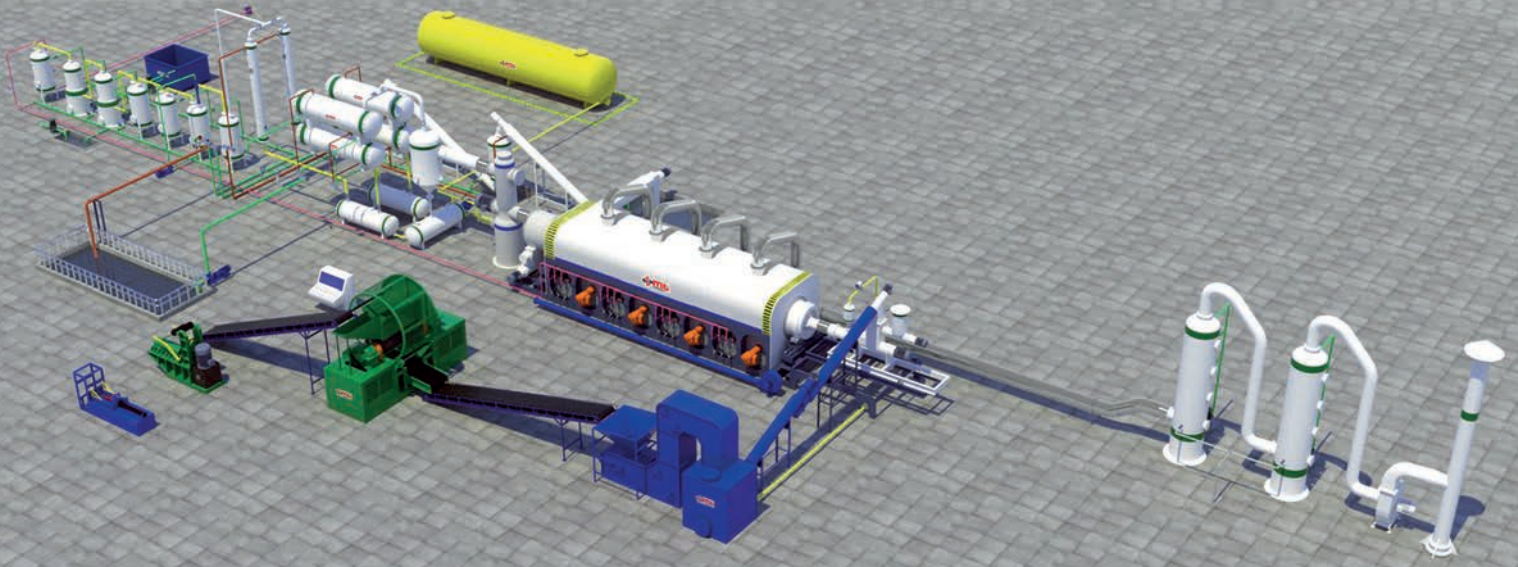
RAW MATERIAL: Cars, Trucks, Construction Equipment Tires

Our Tire Recycling Plant is designed to make the recycling of the tires with high speed and without any practical problems. In addition to car tires, truck, work machine and agricultural machine tires can be also recycled. The scrap tires by their wires are taken off are put on conveying bands and directed to pre-shredding. The tires which are shredded at the pre-shredding machine are passed from various shredders and their dimensions are minimized and after this process rubber granules at desired dimensions are obtained. Also depending on the demand at the end track of the line we manufacture machines which can obtain granule powder. Our tire recycling line is with two different types, one is fully automated and the other semi-automated. We have various production capacities according to the customer's demand.

www.mtmakina.com.tr

TESİSLER / PLANTS





PIROLİZ TESİSİ

PYROLYSIS PLANT



Piroliz Tesisimiz, atık endüstriyel yağlardan ve kullanılmış araç tekerlerinden biyodizel ve çeşitli endüstriyel yağları elde ederek geri dönüşüme kazandırmak üzere tasarlanmıştır. Piroliz oksijensiz ortamda yakmadır. Yanma olayı sırasında artan sıcaklıklarla gaz, sıvı ve katı şeklinde yakıt haline gelir. Yanabilir ara ürünler anında oksijenli ortamda termik olarak parçalanır. Müşteri talebine göre çeşitli kapasitelerde üretimlerimiz mevcuttur.

HAMMADDE: Lastik, Plastik
RAW MATERIAL: Tire, Plastic

Our Pyrolysis Plant is designed in order to obtain biodiesel and various industrial oils from waste industrial oils and used vehicle tires and to provide them for recycling. Pyrolysis means burning in oxygen-free environment. During the burning event fuel is obtained in gas, liquid and solid forms at increasing temperatures. Burnable by-products are thermally shredded promptly in oxygenic environment. We have various production capacities according to the customer's demand.

www.mtmakina.com.tr

TESİSLER / PLANTS





ATIK YAĞ GERİ DÖNÜŞÜM TESİSİ

WASTE ENGINE OIL RECYCLING PLANT



Atık Yağ Geri Dönüşüm Tesisimiz, temelde atık motor yağı, yağlama yağı, hidrolik yağ, vites yağı, dizel yağı, karma petrol dahil atık yağlarının yeniden üretimi için kullanılır. Yüksek ısı piroliz koşullarında atık yağlama yağını dizel yağına etkin biçimde dönüştürebilir. Damıtma işleminde hidrokarbon molekülleri parçalanır ve yeni bir kombinasyonla sıralanarak yeni bir yağ oluşur. Damıtma işlemi esnasında sıvı atık yağ, yağ gazına dönüşür ve daha sonra yağ gazı soğutma sisteminde sıvı yağa dönüştürülerek sonuçta ihtiyaç duyulan düzgün renkli dizel yağı elde edilir. Bu dizel yağı direkt yakıt olarak kullanılabilir. Bu cihaz atık yağlama yağı içindeki kalıntıları, asfaltı, pürüzleri, nemi, asidi, karbonu ve oksidi ortadan kaldırabilir. Müşteri talebine göre çeşitli kapasitelerde üretimimiz mevcuttur.

HAMMADDE: Endüstriyel Yağlar

RAW MATERIAL: Industrial Oils

Our Waste Engine Oil Recycling Plant is mainly used for the regeneration of waste lubricating oil including waste engine oil, lubrication oil, hydraulic oil, gear oil, diesel oil, mixed oil. It can effectively transform waste lubricating oil into diesel oil under high temperature pyrolysis. In the process of distillation, hydrocarbon molecules break out and re-order a new combination, forming new oil. During the distillation process, liquid waste oil transforms to oil gas, and then oil gas transformed in liquid oil under the cooling system, finally the required diesel oil in good colour is obtained. This diesel oil can be used as fuel directly. This device can remove the residue, asphalt, wax, impurities, moisture, acid, carbon and oxide from waste lubricating oil. We have various production capacities according to the customer's demand.

www.mtmakina.com.tr



TESİSLER / PLANTS

“MT” ile çalışmak bir ayrıcalıktır. Bizim farkımız ismimiz ve işimiz. Biz “MT” ailesiyiz...
It is a privilege to work with “MT”. Our difference is our name and work. We are the “MT” family.



Merkez Adres

(Head Office Address):

Cumhuriyet Mahallesi Nazım Hikmet
Bulvarı No: 75 Kent Palas 2 Kat: 7
Daire: 85-86 Pk: 34520
Esenyurt - İstanbul / TÜRKİYE

Fabrika Adres

(Factory Address):

İkitelli OSB / Beylikdüzü OSB
İstanbul / TÜRKİYE

Tel. (Phone): +90 (212) 613 31 82 (Pbx)

Faks (Fax): +90 (212) 671 74 55

E-posta (E-mail): info@mtmakina.com.tr

Web Adreslerimiz

Our web addresses

www.mtmakina.com.tr

www.mtmachinery.eu

www.mtshredder.eu

www.mtshredder.com

www.mtmakina.com

www.mt-machinery.de

“Makinelerimiz hakkında detaylı bilgi almak için;
Lütfen bizimle iletişime geçiniz.”

“In order to take detailed information about our
machinery please contact with us”.



mtmakine



mtmakina